



BOCCIOLONE ANTINCENDIO S.p.A.

Fire fighting equipment Since 1898

www.bocciolone.com

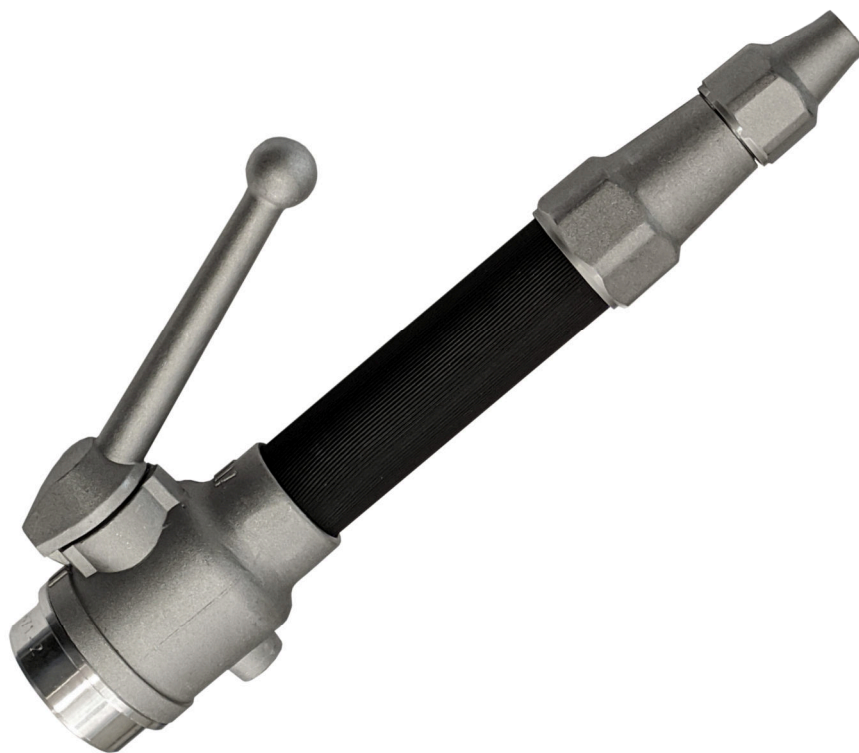


ST-074F-02 · Rev.1

**Art.
74/F**

Lancia "INDUSTRIALJET" DN 45

"INDUSTRIALJET" branchpipe DN 45



SCHEDA TECNICA

TECHNICAL BULLETIN

Stabilimento ed uffici:
Via Giacomo Grai, 1
28078 Romagnano
Sesia (NO)
ITALY



INDICE INDEX

1. DESCRIZIONE GENERALE <i>GENERAL DESCRIPTION</i>	Pag. 3
2. CARATTERISTICHE TECNICHE <i>TECHNICAL FEATURES</i>	Pag. 3
3. DATI IDRAULICI <i>HIDRAULIC DATA</i>	Pag. 3
4. COMPONENTI E DIMENSIONI <i>COMPONENT AND DIMENSIONS</i>	Pag. 4
5. MATERIALI <i>MATERIALS</i>	Pag. 4



1. DESCRIZIONE GENERALE

Lancia frazionatrice a leva a tre posizioni (intercettazione getto, getto nebulizzato, getto pieno) in lega leggera con tubo rivestito in gomma.

Codice relativo a questa scheda: **0221E.074**

2. CARATTERISTICHE TECNICHE

- Riferimento norma: secondo UNI 671-2
- Applicazione: idranti a muro con manichetta flessibile
- Pressione di esercizio massima: 12 bar
- Diametro ugello: 12mm
- Materiali principali: Lega leggera con tubo rivestito in gomma.
- Filetto di attacco femmina UNI 45
- Peso: 1,0kg
- Posizioni di getto marcate sul corpo della lancia:
 - I - intercettazione getto
 - II - getto pieno
 - \\ / - getto frazionato

3. DATI IDRAULICI

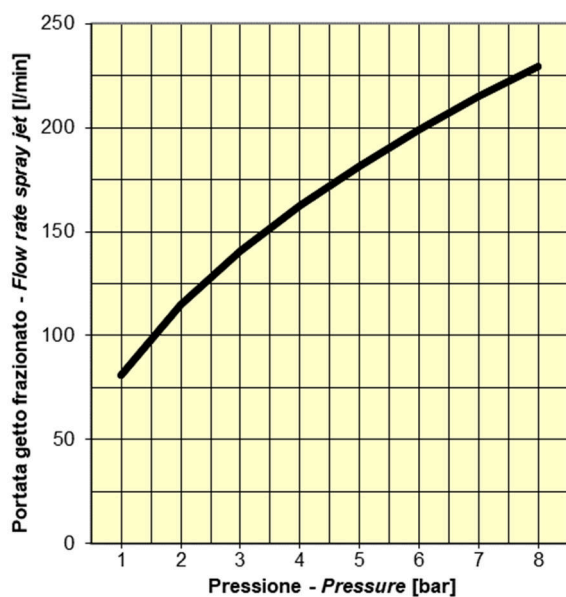


Grafico della portata - Flow chart

Fig. 1

1. GENERAL DESCRIPTION

Branchpipe with three position lever handle (full, off, spray jet) in light alloy with rubber cover.

Code relating to this data sheet: **0221E.074**

2. TECHNICAL FEATURES

- Standard ref. : according to UNI 671-2
- Recommended employ: fire hydrant with lay-flat hose
- Pressure rating: 12 bar
- Outlet diameter: 12mm
- Main materials: Light alloy with rubber cover.
- Threaded female inlet UNI 45
- Weight: 1,0kg
- Jet position marked on branchpipe body:
 - I - off
 - II - full
 - \\ / - spray jet

3. HIDRAULIC DATA

(Portata – Coefficiente K effettivo – Gittata)

(Flow rate – K factor – Throw distance)

Lancia "INDUSTRIALJET" DN 45 con foro ugello 12 mm

"INDUSTRIALJET" branchpipe with outlet 12 mm

$$Q [l/min] = K \sqrt{10p [MPa]}$$

Posizione maniglia Handle Position	K	Portata riscontrata in prova – Real flow rate Q [l/min] @			Gittata Throw distance @ 0,2 MPa [m]	
		0,2 MPa	0,4 MPa	0,6 MPa	Max	Eff.
Getto pieno Full jet	82,5	117	165	202	16,50	14,85
Getto frazionato Spray jet	82,5	117	165	202	6,80	6,12
Angolo di erogazione con getto frazionato - Spray angle					>45°	



4. COMPONENTI E DIMENSIONI

4. COMPONENTS AND DIMENSIONS

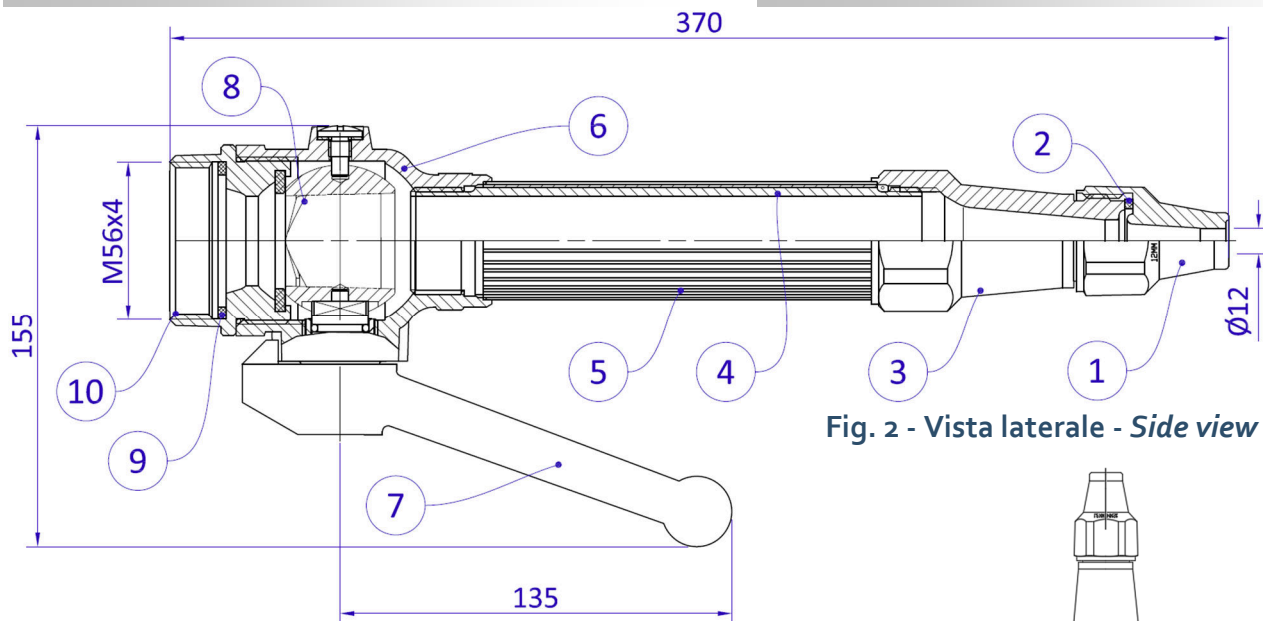
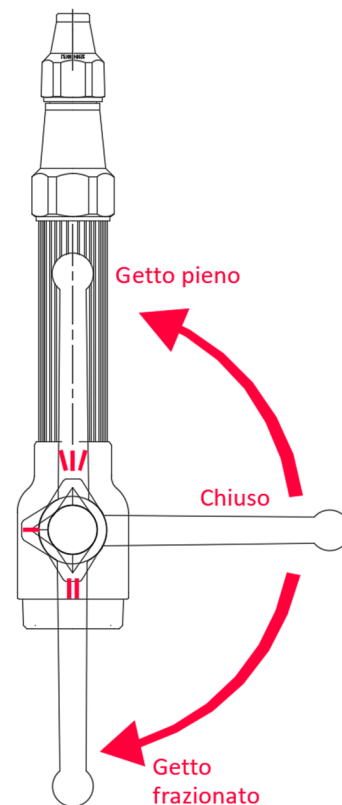


Fig. 2 - Vista laterale - Side view

ID	Descrizione	Description	Mater. ID
1	Bocchello	Nozzle tip	A
2	Guarnizione bocchello	Tip seal	B
3	Cono	Cone	A
4	Tubo	Pipe	A
5	Rivestimento	Cover	C
6	Corpo valvola	Body	A
7	Maniglia	Handle	A
8	Sfera con frazionatore	Ball	A
9	Guarnizione UNI	UNI seal	A
10	Attacco DN 45	DN 45 connection	

Full

Fig. 3
Regolazione getto
Jet adjustment



5. MATERIALI

5. MATERIALS

ID mat.	Materiale	Material
A	Alluminio	Light alloy
B	NBR	NBR
C	Gomma	Rubber

Bocciolone Antincendio S.p.A. si riserva il diritto, continuando lo sviluppo del prodotto, di modificare design, materiali e specifiche senza preavviso
Bocciolone Antincendio S.p.A. reserves the right to change the design, materials and specifications without notice to continue product development

Tutti i diritti riservati—All rights reserved

Via Giacomo Grai, 1 – 28078 Romagnano Sesia (NO) - ITALY

Tel.: 0163-568811 - info@bocciolone.com